

## GO News - Juli 2022

Seit den letzten GO News Ende letzten Jahres hat sich wieder einiges getan. Über diese Neuigkeiten möchten wir Euch mit diesem Newsletter auf dem Laufenden halten.

---

### Neue Unterstützung im GO-Team

---

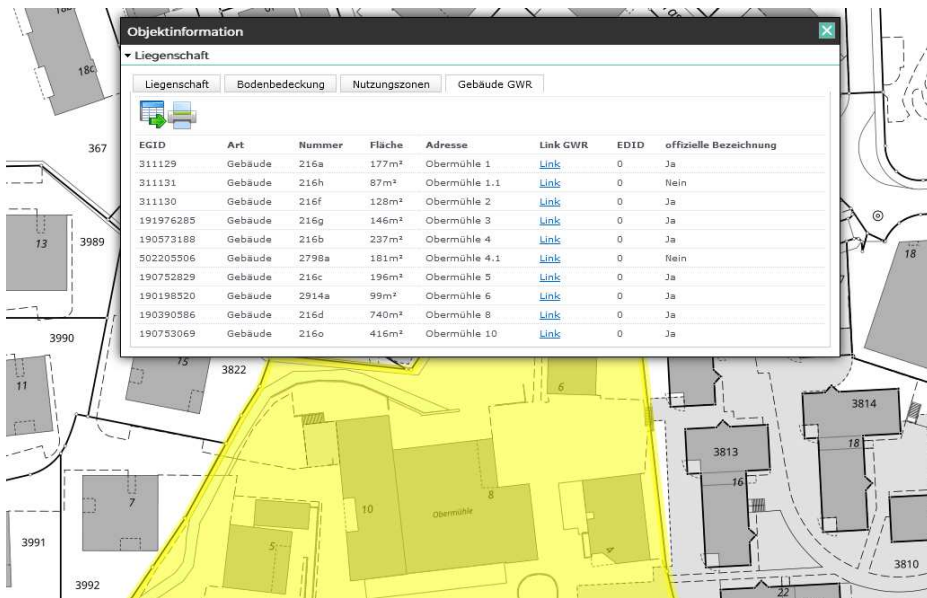


Anfangs März 2022 durften wir ein neues Gesicht in unserem Team begrüßen. Jana Bracher ist zuständig für den Kundensupport und widmet sich der Entwicklung der für Euch massgeschneiderten GO-Module.

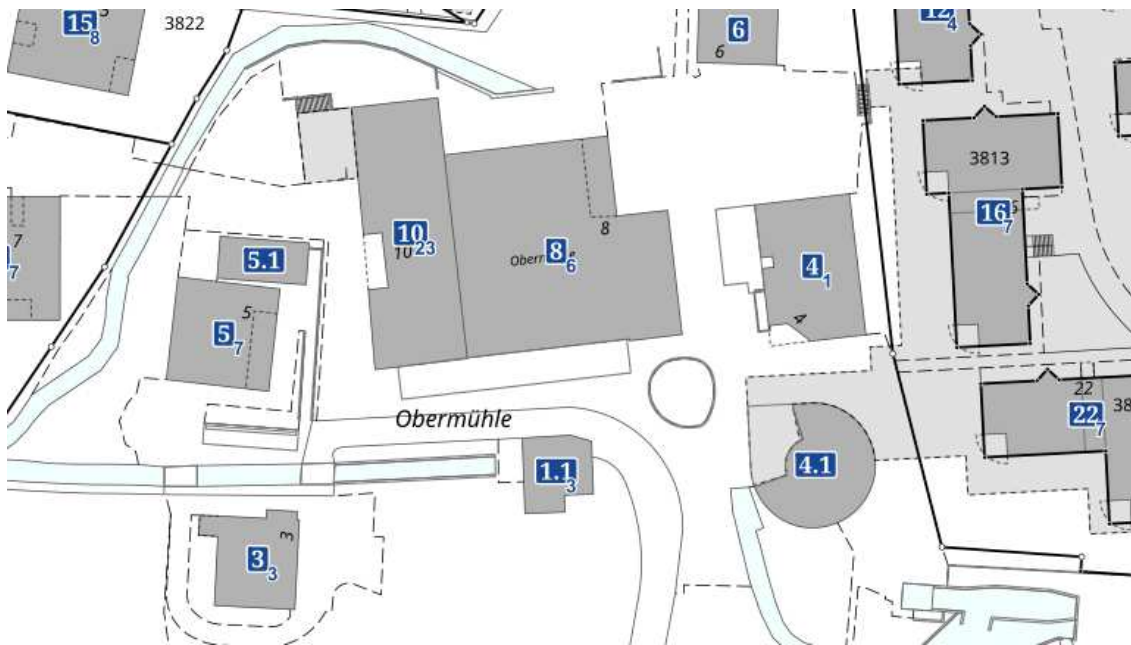
---

### Liegenschaftsabfrage - Gebäude GWR

---



In der Liegenschaftsabfrage wurde ein neuer Reiter "Gebäude GWR" hinzugefügt. Dieser listet alle Gebäude auf, deren Gebäudeeingang sich innerhalb der gewählten Liegenschaft befindet. Über den angegebenen Link kann direkt auf den entsprechenden Eintrag im Gebäude- & Wohnungsregister (GWR) zugegriffen werden.

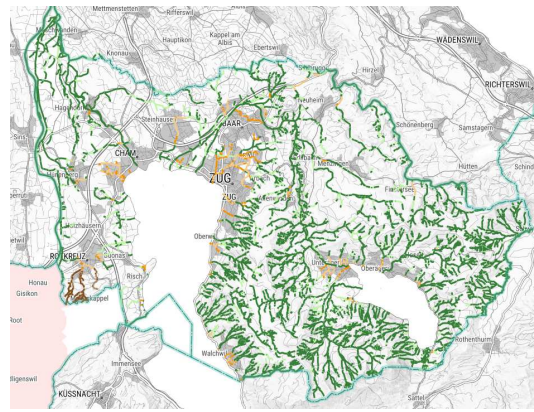
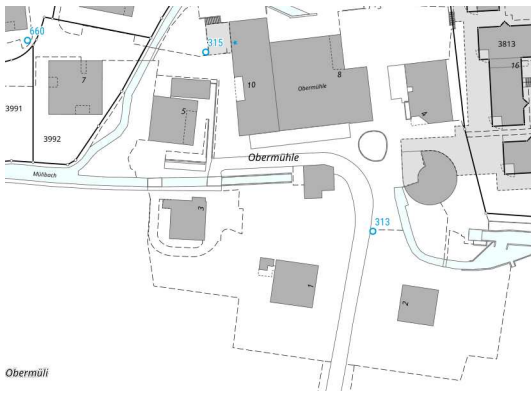


Zudem wurde ein weiterer Datensatz in der Legendengruppe "Gebäude- und Wohnungsregister GWR" hinzugefügt. Der Eintrag "GWR Anzahl Wohnungen pro Gebäude" zeigt, wie viele Wohnungen sich im jeweiligen Gebäude befinden.

---

## Neu verfügbare Datenthemen

---



Wir arbeiten laufend daran, den Informationsgehalt von GO zu erweitern. In den letzten Monaten wurden drei neue Datenthemen ergänzt:

#### Hydrantenplan:

Der "Hydrantenplan" bei den Zusätzen der Werkinformation Wasser erlaubt die Erstellung von Übersichtsplänen in kleineren Massstäben. Die kartographische Darstellung richtet sich dabei nach dem Hydranten-Typ.

#### Gewässernetz Aufsicht:

"Gewässernetz Aufsicht" im Legendenreiter "Umwelt", gibt Auskunft über die für den Unterhalt verantwortliche Stelle. Der Datensatz wird durch das Tiefbauamt des Kantons Zug angeboten. In den Objektinformationen sind die vom Kanton verwalteten Informationen zu den Gewässern ersichtlich.

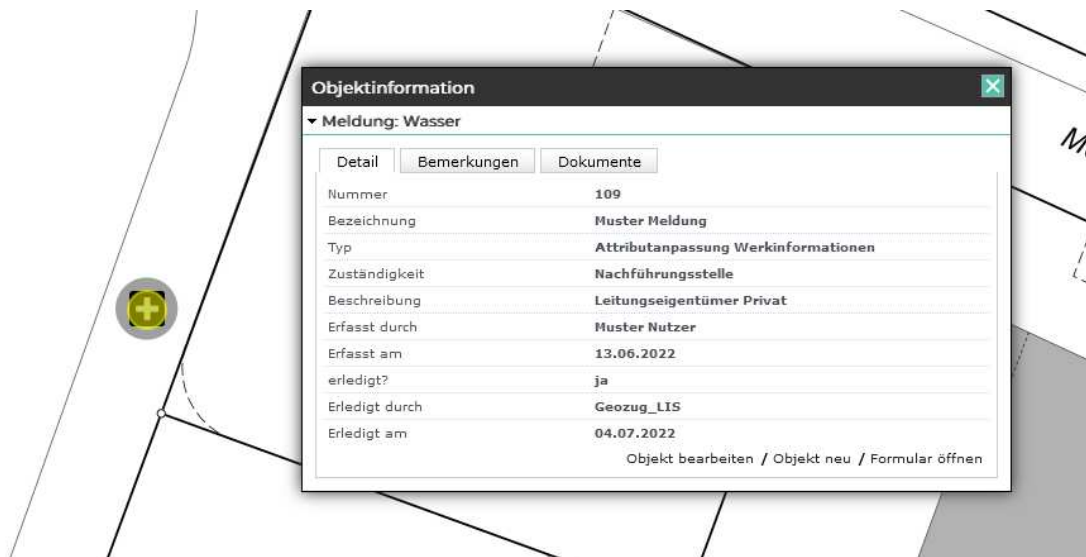
#### Denkmäler:

Dieser Datensatz im ersten Legendenreiter zeigt alle schützenswerten (gelb) und geschützten Objekte (rot), welche im entsprechenden Inventar des Kantons Zug erfasst sind. Ein Klick auf das Objekt listet dessen wichtigste Eigenschaften auf. Zudem kann direkt das offizielle Inventarblatt heruntergeladen werden.

---

**Meldetool LIS**

---



Das Meldetool LIS ermöglicht es, Pendenzen zu den Werkinformationen der verschiedenen Medien direkt im GO zu erfassen. Unsere Abteilung LIS (oder auch eine andere verantwortliche Stelle) wird automatisch über offene Meldungen benachrichtigt. Nach der Bearbeitung wird die Meldung als erledigt markiert. Ihr habt also stets den Überblick über vergangene und aktuelle Meldungen.

Bitte nehmt direkt mit unserer Abteilung LIS Kontakt auf, um die Details der Nutzung zu vereinbaren.

---

## GO 3D neu mit swissBuildings3D 3.0

---



Im Frühling 2022 hat swisstopo eine neue Version des 3D Gebäude Datensatzes "swissBuildings3D" veröffentlicht. Dieser Datensatz ist in der 3D-Komponente von GO ab sofort verfügbar.

---

# Schulungen

---

Wir bieten regelmässig anwendergerechte, kostenlose Live-Schulungen an, damit Ihr das volle Potential von GO nutzen könnt.

Datum der nächsten Schulung:

- 23. November 2022, 10.00 - 11.30 Uhr

Weitere Infos und Anmeldeöglichkeit unter: <https://www.geodatenonline.ch/schulungen/>

Bei Bedarf führen wir auch gerne massgeschneiderte Schulungen durch. Meldet Euch, wenn Ihr für die von Euch verwendeten Module Schulungsbedarf erkennt.

---