

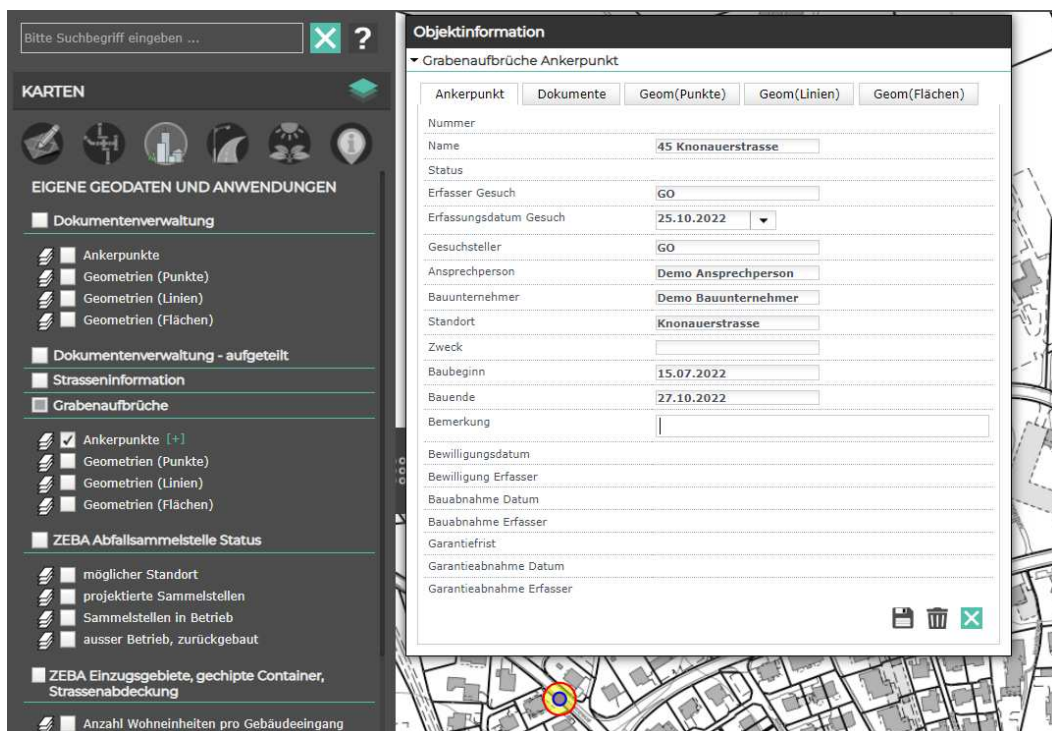
## GO News - Oktober 2022

Unser GO Team ist dynamisch unterwegs. Deshalb möchten wir Euch mit diesem Newsletter über die neusten Entwicklungen im GO - Geodaten Online informieren.

---

### Neues GO Modul: Grabenaufbrüche

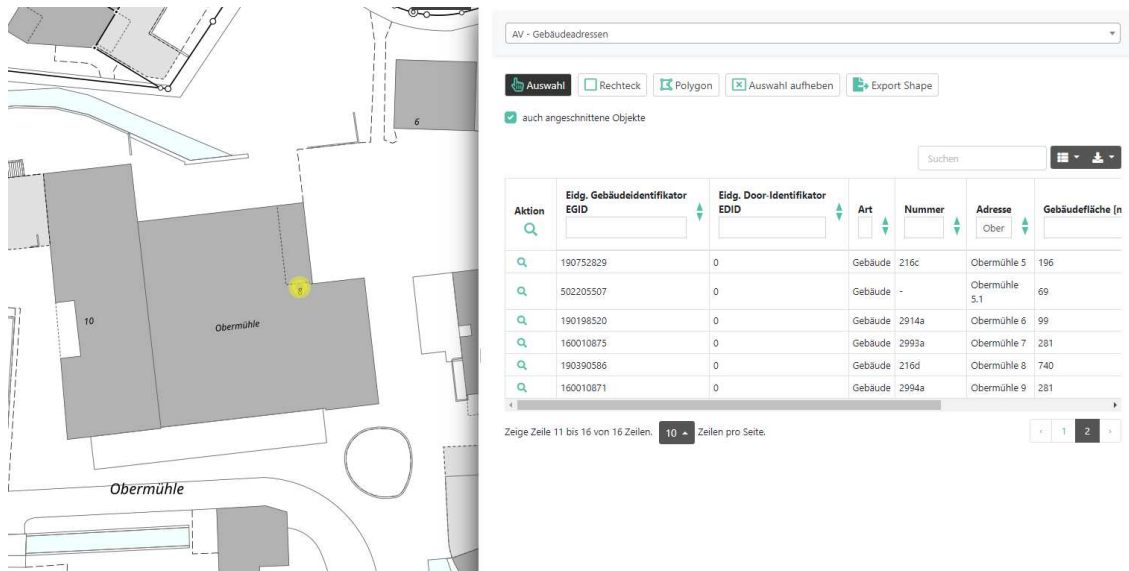
---



Mithilfe des **Moduls Grabenaufbrüche** können Gesuche für Grabenaufbrüche im Gemeindegebiet einfach und selbständig erfasst und nachverfolgt werden. Bei Einreichung des Gesuchs wird dieses mit einem Ankerpunkt erfasst und bei Bedarf mit Dokumenten und Flächengeometrien ergänzt. Der Stand des Gesuchs von der Erteilung der Bewilligung über den Bauabschluss bis zur Garantieabnahme wird über eine Checkliste nachgeführt. Bei Bedarf kann die zuständige Stelle über den baldigen Ablauf der Garantiefrist erinnert werden. Jederzeit können weitere Dokumente (z.B. Notizen, Skizzen, etc.) ergänzt werden.

---

## Tabellen AV - Gebäudeadressen & Liegenschaften

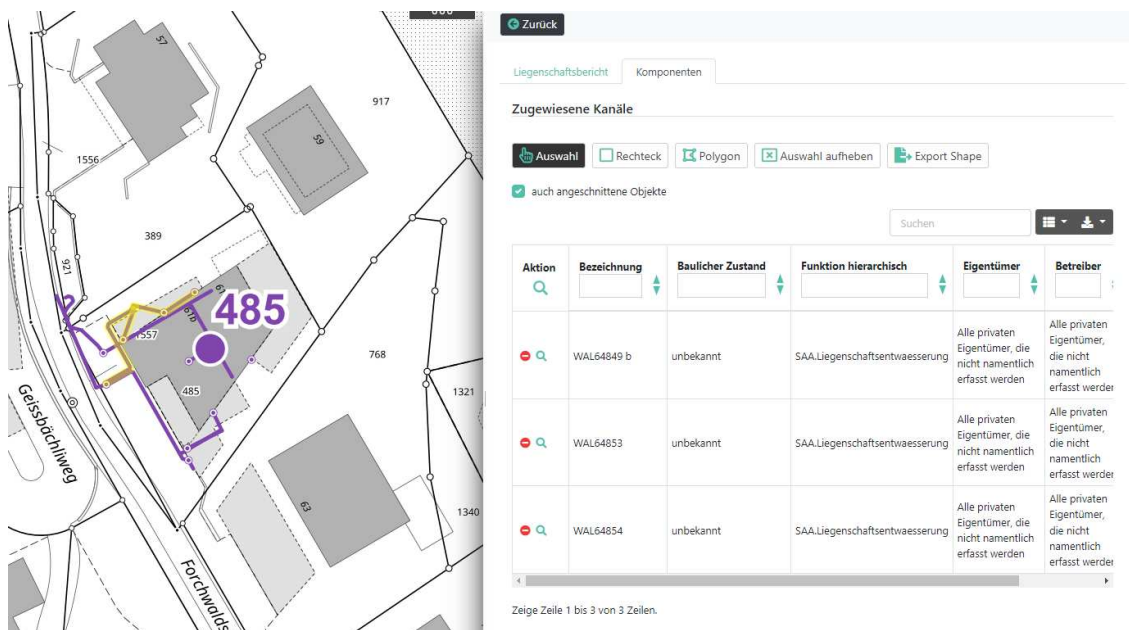


The screenshot shows a GIS interface with a map on the left and a table on the right. The map displays several buildings, with one labeled 'Obermühle' highlighted in yellow. The table on the right is titled 'AV - Gebäudeadressen' and contains the following data:

Aktion	Eidg. Gebäudeidentifikator EGID	Eidg. Door-Identifikator EDID	Art	Nummer	Adresse	Gebäudefläche [m <sup>2</sup> ]
	190752829	0	Gebäude	216c	Obermühle 5	196
	502205507	0	Gebäude	-	Obermühle 5.1	69
	190198520	0	Gebäude	2914a	Obermühle 6	99
	160010875	0	Gebäude	2993a	Obermühle 7	281
	190390586	0	Gebäude	216d	Obermühle 8	740
	160010871	0	Gebäude	2994a	Obermühle 9	281

Bei den Tabellen sind neu auch die Einträge **AV - Gebäudeadressen** und **AV - Liegenschaften** zu finden. Diese ermöglichen es, innert kürzester Zeit Adressen und Liegenschaften in der / den betroffenen Gemeinde(n) abzufragen. Natürlich könnt Ihr wie gewohnt auch die räumlichen Auswahlfunktionen der Tabellen nutzen. Bei der Suche kann neu auch nach dem eidgenössischen Gebäudeidentifikator (EGID) gesucht werden.

## Räumliche Filterfunktionen in Subtabellen



The screenshot shows a GIS interface with a map on the left and a sub-table on the right. The map displays several buildings, with one labeled '485' highlighted in purple. The sub-table on the right is titled 'Liegenschaftsbericht' and contains the following data:

Aktion	Bezeichnung	Baulicher Zustand	Funktion hierarchisch	Eigentümer	Betreiber
	WAL64849 b	unbekannt	SAA.Liegenschaftsentwaesserung	Alle privaten Eigentümer, die nicht namentlich erfasst werden	Alle privaten Eigentümer, die nicht namentlich erfasst werden
	WAL64853	unbekannt	SAA.Liegenschaftsentwaesserung	Alle privaten Eigentümer, die nicht namentlich erfasst werden	Alle privaten Eigentümer, die nicht namentlich erfasst werden
	WAL64854	unbekannt	SAA.Liegenschaftsentwaesserung	Alle privaten Eigentümer, die nicht namentlich erfasst werden	Alle privaten Eigentümer, die nicht namentlich erfasst werden

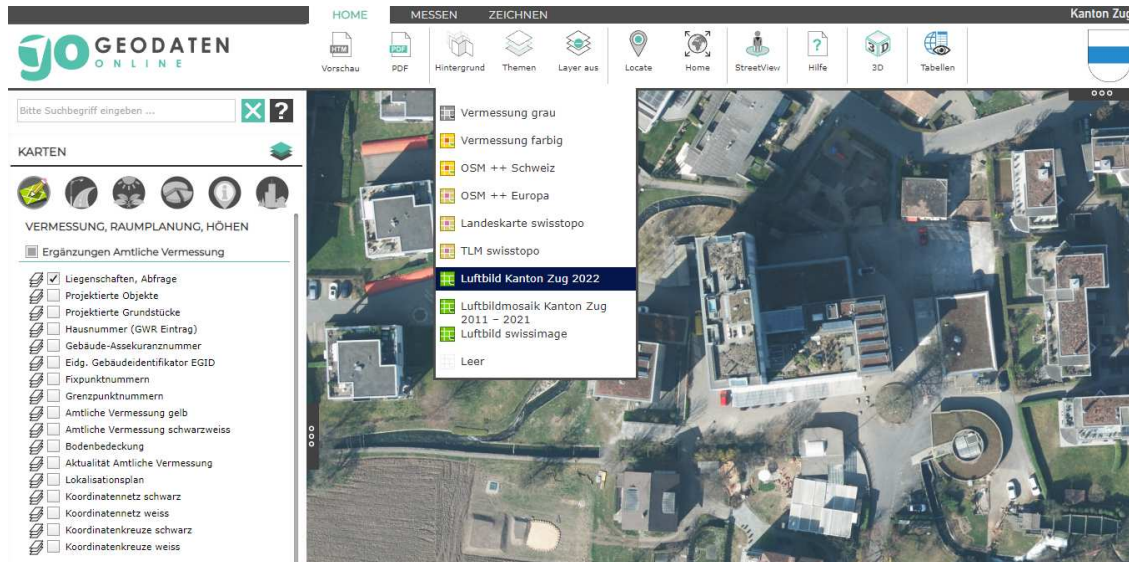
Dank einer der neusten GO-Entwicklungen ist es nun möglich, die räumlichen Filterfunktionen, welche Ihr aus den Tabellen kennt, auch in den Subtabellen der Formulare zu nutzen, welche in vielen Anwendungen integriert sind. Die Funktionalität beinhaltet wie gewohnt eine Einzelauswahl sowie die Selektion über ein Rechteck oder ein

Freihand-Polygon. Zusätzlich ist auch der Export der ausgewählten Objekte als Shape für Euch vorbereitet.

---

## Neue Basiskarte: Digitales Orthophoto 2022 - Kanton Zug

---



Neu kann das Orthophoto 2022 des Kantons Zug im GO als Basiskarte verwendet werden. Erstmals seit 2011 hat der Kanton Zug im Frühjahr 2022 wieder ein flächendeckendes Luftbild über den ganzen Kanton mit einer Auflösung von 5 cm / Pixel erstellt. Es ist optimal geeignet als Hintergrundkarte für eine Vielzahl an Anwendungsfällen. Die in den Zwischenjahren erstellten, nur einzelne Gemeinden umfassenden Luftbilder von 2011 - 2021 sind in einem zusammengesetzten Mosaik ebenfalls als Hintergrundkarte verfügbar. Noch ältere Luftbilder des Kantons Zug oder anderer Organisationen können bei Bedarf als Karten hinzugefügt werden.

**Tipp:** Im Suchfeld "Luftbild" oder "karte 1845" eingeben und sich auf eine spannende Zeitreise begeben.

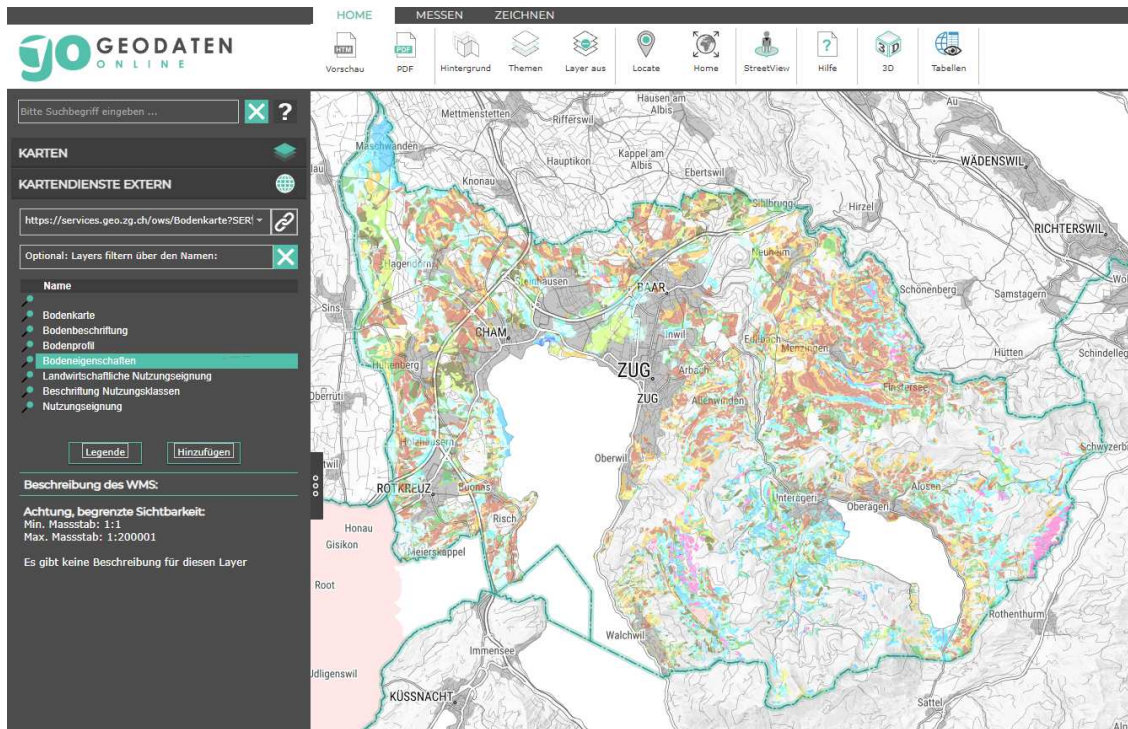
---

## WMS - Karten

---

Im WebGIS GO ist es möglich, jeden beliebigen WMS (= Web Map Service = "Internet-Kartendienst") einzubinden. Dafür wird lediglich der Link zum WMS unter "Kartendienste Extern" eingefügt, das Kettensymbol angeklickt und der gewünschte Layer ausgewählt. Falls der Anbieter des WMS dies unterstützt, kann auch die Legende oder Objekteigenschaften mit einem Klick auf ein Objekt abgefragt werden.

Das Bild zeigt das Beispiel des Layers "Bodeneigenschaften" der Zuger Bodenkarte:



Damit es Euch leicht fällt, einen Überblick über bestehende, öffentlich verfügbare WMS zu bekommen, haben wir die wichtigsten Bezugsquellen auf unserer Homepage [www.geodatenonline.ch](http://www.geodatenonline.ch) verlinkt (Unter "WMS" die [WMS Quellen](#) anwählen). Im Reiter "WMS" findet Ihr auch die Angaben zu den von uns selbst angebotenen WMS Diensten.

---

## GO Benutzerübersicht

---

Habt Ihr den Überblick über die berechtigten Benutzer eures GO-Operats verloren? Zögert nicht und fordert eine aktuelle Benutzerübersicht über [go@geodatenonline.ch](mailto:go@geodatenonline.ch) an. Diese Übersicht wird Euch jeweils auch mit der Jahresrechnung gemeinsam mit Eurem Konfigurationsblatt zugestellt.

---

## Schulungen

---

Wir bieten regelmässig anwendergerechte, kostenlose Live-Schulungen an, damit Ihr das volle Potential von GO nutzen könnt.

Datum der nächsten Schulung:

- 23. November 2022, 10.00 - 11.30 Uhr

Weitere Infos und Anmeldemöglichkeit unter: <https://www.geodatenonline.ch/schulungen/>

Bei Bedarf führen wir auch gerne auf Eure Bedürfnisse massgeschneiderte Schulungen

durch. Meldet Euch, wenn Ihr für die von Euch verwendeten Module Schulungsbedarf erkennt.

---