

## GO News - Februar 2023

Auch im neuen Jahr gibt es wieder Neuigkeiten aus der GO-Fabrik. Gerne nutzen wir diese Möglichkeit, um die neusten Entwicklungen in den Vordergrund zu stellen.

### Neues Modul: Wasserspülpläne

Das Modul ermöglicht es, Wasserspülpläne gezielt vorzubereiten. Leitungen und Schieber können individuell einer Spületappe zugeteilt werden. Anschliessend werden zentrale Parameter wie die Spülzeit und das Spülvolumen dynamisch errechnet.

The screenshot shows a software interface with a window titled 'Objektinformation'. The window has two tabs: 'Details' (selected) and 'Dokumente'. Below the tabs is a table of parameters for a 'Wasserspülplan Etappe - Stagnation' object.

|                                   |                                  |
|-----------------------------------|----------------------------------|
| Etappennummer                     | Demo 1                           |
| Spülpunktname                     | Spülpunkt Demo                   |
| Spülmenge [l/min]                 | 25                               |
| Spülzeit 1-fach [min]             | 72.8                             |
| Spülvolumen 1-fach [l]            | 1819                             |
| Spülzeit 3-fach [min]             | 218.4                            |
| Spülvolumen 3-fach [l]            | 5457                             |
| Warnung fehlende Innendurchmesser |                                  |
| Bemerkung                         |                                  |
| Darstellungsfarbe                 | rot                              |
| Position Etappennummer            | oben - rechts                    |
| Report mit Kanalisation           | <a href="#">Klicken Sie hier</a> |
| Report ohne Kanalisation          | <a href="#">Klicken Sie hier</a> |

At the bottom of the window, there are three links: 'Objekt bearbeiten / Objekt neu / Formular öffnen'. The background shows a map with a red line representing a water supply line, with a yellow circle and the label 'Demo 1' indicating the location of the object.

Im Falle einer Verunreinigung oder Stagnation der Wasserversorgungsinfrastruktur kann auf die vorbereiteten Pläne zurückgegriffen werden, sowohl digital wie auch analog über den vorbereiteten PDF-Report. Die Zugriffsrechte können gezielt den involvierten Organisationen oder Personen zugewiesen werden. Dies erlaubt eine schnelle und zielführende Reaktion im Notfall.

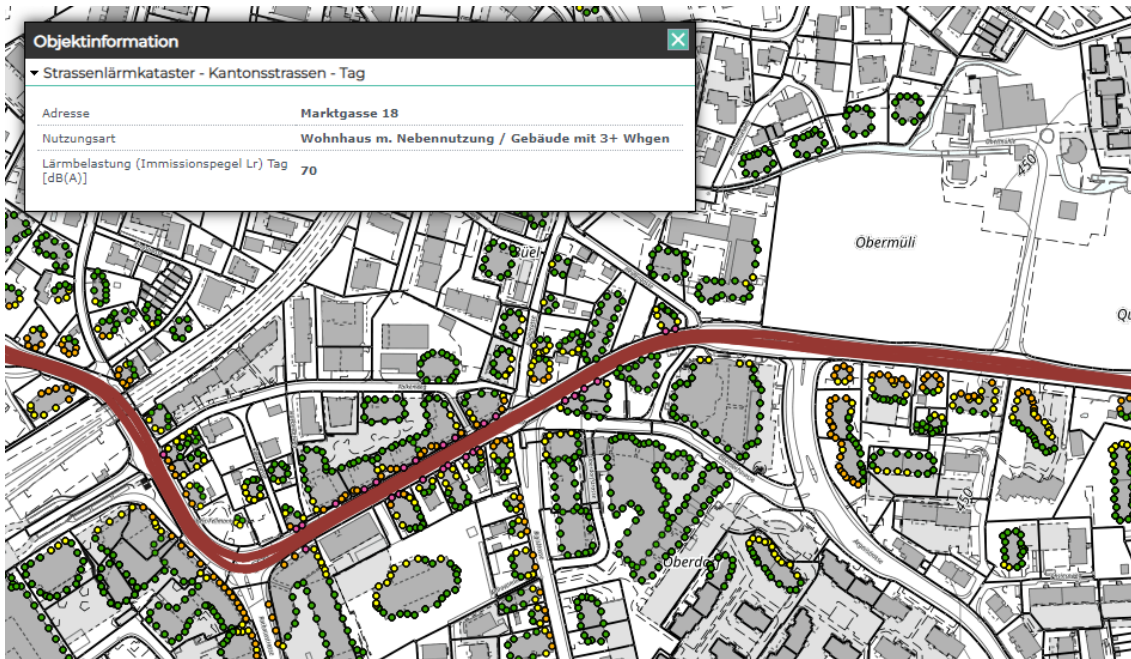
---

## Neue Themen im GO

---

Wir arbeiten laufend daran, die Datengrundlage von GO zu erweitern. So sind in den vergangenen Monaten Daten zum Thema Neophyten wie auch der Lärmkataster für Zuger Strassen ergänzt worden.

Das Bild zeigt das Beispiel des Layers "Strassenlärmkataster Kantonsstr. - Tag", welcher über die Überschreitung von Lärmrichtwerten während des Tages Auskunft gibt:



---

## GO ERFA 2023

---

Seit dem letzten Erfahrungsaustausch im Herbst 2021 hat sich unsere WebGIS Anwendung in vielerlei Hinsicht weiterentwickelt. Neue Module wurden entwickelt und die Palette an eingebundenen Daten wurde erweitert. Dadurch öffnen sich auch neue Möglichkeiten für die Nutzung von GO.

Um Euch über diese Fortschritte zu informieren und sich gegenseitig auszutauschen, laden wir Euch gerne zu einer weiteren Ausgabe der GO ERFA am Morgen vom 20. April 2023 ein. Bitte reserviert Euch dieses Datum bereits jetzt. Alle weiteren Informationen zum Programm und zur Anmeldung werden wir euch im Verlauf des Frühlings zukommen lassen.

Wir freuen uns auf einen interessanten Vormittag mit Euch!

---

# Schulungen

---

Wir bieten regelmässig anwendergerechte, kostenlose Live-Schulungen an, damit Ihr das volle Potential von GO nutzen könnt.

Datum der nächsten Schulung:

- 24. Mai 2023, 10.00 - 11.30 Uhr

Weitere Infos und Anmeldeöglichkeit unter: <https://www.geodatenonline.ch/schulungen/>

Bei Bedarf führen wir auch gerne auf Eure Bedürfnisse massgeschneiderte Schulungen durch. Meldet Euch, wenn Ihr für die von Euch verwendeten Module Schulungsbedarf erkennt.

---